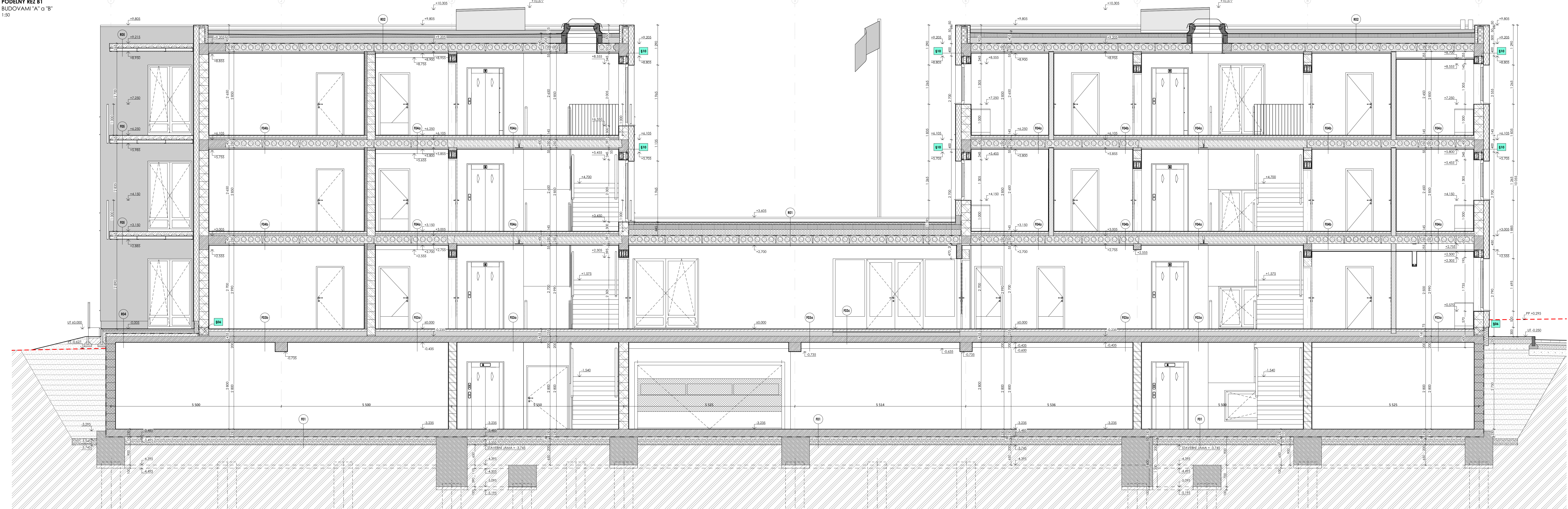


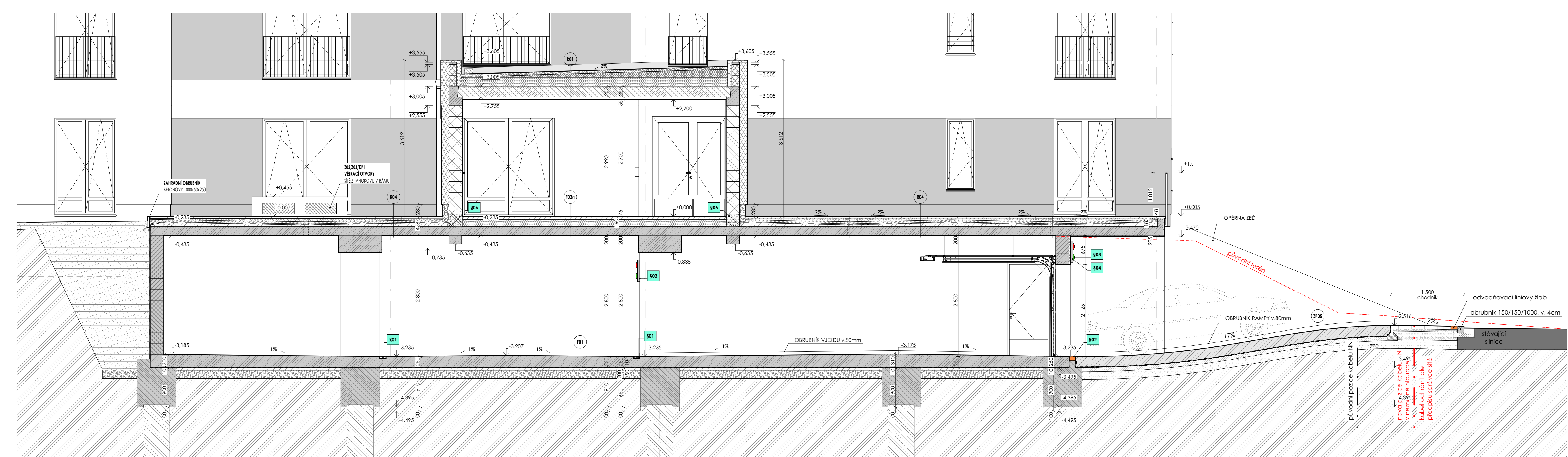
PODÉLNÝ ŘEZ B1  
BUDOVAMI "A" a "B"  
1:50



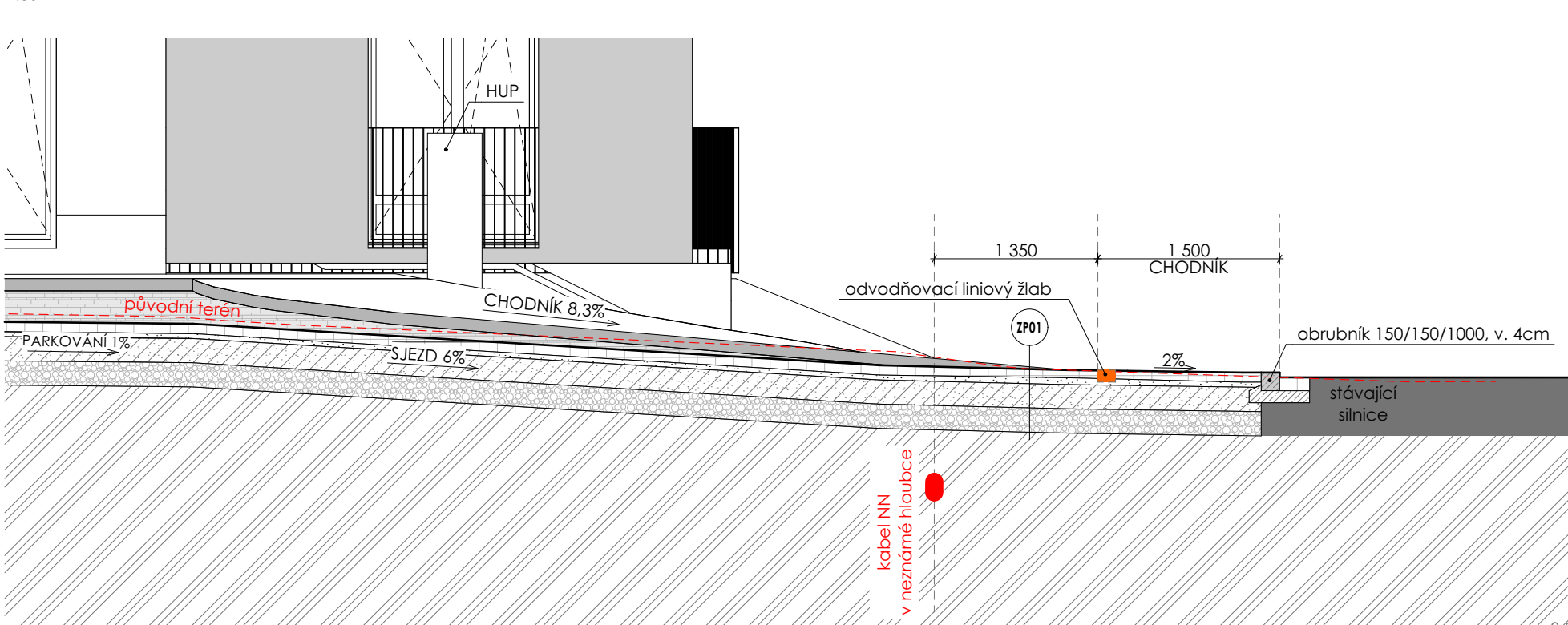
- LEGENDA MATERIÁLŮ**
- OBVODOVÁ NOSNÁ STĚNA  
KERAMICKÉ BLOKY R. 300 mm P15 na M10
  - VNĚJŠÍ NOSNÁ STĚNA  
KERAMICKÉ BLOKY R. 250 mm P15 na M10
  - VNĚJŠÍ NOSNÁ AXIÁLNÍ STĚNA, P+2-53/8  
KERAMICKÉ BLOKY R. 250 mm P10 na M10
  - VÝSTAVOVÁ ŠACHTA  
BET. ŽIRACONÉ TVÁŘENCE R. 250mm
  - VÝSTAVOVÁ ŠACHTA - na 10  
BET. ŽIRACONÉ TVÁŘENCE R. 200mm
  - ZDVOVÁK  
KERAMICKÉ BLOKY R. 175mm P10 na M10
  - PRICKA  
KERAMICKÉ BLOKY R. 115mm P10 na M10
  - PRICKA  
KERAMICKÉ BLOKY R. 140mm P10 na M10
  - PRICKA - hydant  
KERAMICKÉ BLOKY R. 200mm P10 na M10
  - ZÁKLADOVÁ STĚNOVÁ KONSTRUKCE  
BET. ŽIRACONÉ TVÁŘENCE R. 300mm - ve člást storka
  - MONOLITICKÉ ŽE DESKY, ŽIRACONÉ VÝVĚ  
- ve člást storka
  - ZÁKLADOVÝ PRŮTOČNÝ ROZET  
Z VYTUŠENÉ BETONU - ve člást storka
  - VEŠKOPRŮMĚROVÉ PLOTY  
Z VYTUŠENÉ BETONU - ve člást storka
  - POKLADNÍ BETON  
PROSTÝ BETON, CSM 10-10
  - STŘEŠNÍ PREFABRIKOVANÁ KONSTRUKCE  
PREF. A. BETONOVÝ DUTINOVÝ PANEL R. 250mm
  - KONTAKTANT ZÁRPOVACÍ SYSTÉM ERCS  
LÚŽENÉ MINERÁLNÍ FASÁDNÍ DESKY TL. 140 a 180 mm
  - TERÉNNÍ ISOLACE EPS PODLAHY  
EPS 100S Kd 0,035 W/mK
  - TERÉNNÍ ISOLACE EPS STŘECHY  
EPS 100S Kd 0,037 W/mK
  - KONTAKTANT ZÁRPOVACÍ SYSTÉM SOKUL  
PERIMETRICKÁ ISOLACE R. 150mm
  - SOKOLOVÁ ISOLOVANÁ TVÁŘENCE  
VYTUŠENÁ TERÉNNÍ ISOLACE R. 300mm
  - AKUSTICKÁ ISOLACE  
MINERÁLNÍ VLNNA R. 50mm V SOK. PŘEDSTĚNĚ
  - PŮVODNÍ KOSTLA ZEMINA
  - ZÁSTUP VÝKOPŮ - SENYČOVÝ (VÝKOPKA A ŠTĚKA)  
HUTĚNÝ PO VSTĚVÁCH 200mm
  - STĚHOVÝ POZEMÍ POD ŽE DESKY  
FRACKE 16-63 HUTĚNÝ NA MN.30MPr. 8.200mm

- LEGENDY STAVEBNÍCH ÚPRAV**
- 001 PRŮVĚRY PRO TĚMĚNÍ AKUSTICKÉHO HUKU  
OCHRANNOU KAPOTAŽI NA STŘEŠNÍ KONSTRUKCI - dle výkresu
  - 002 OCHRANNOU KAPOTAŽI LITINOVÝ ŽEB  
150x150mm; STAVBNÍ KOLUBA 50mm (max. možná do 100mm)
  - 003 OCHRANNOU KAPOTAŽI LITINOVÝ ŽEB  
150x150mm; STAVBNÍ KOLUBA 50mm (max. možná do 100mm)
  - 004 OCHRANNOU KAPOTAŽI LITINOVÝ ŽEB  
150x150mm; STAVBNÍ KOLUBA 50mm (max. možná do 100mm)
  - 005 OCHRANNOU KAPOTAŽI LITINOVÝ ŽEB  
150x150mm; STAVBNÍ KOLUBA 50mm (max. možná do 100mm)
  - 006 OCHRANNOU KAPOTAŽI LITINOVÝ ŽEB  
150x150mm; STAVBNÍ KOLUBA 50mm (max. možná do 100mm)
  - 007 OCHRANNOU KAPOTAŽI LITINOVÝ ŽEB  
150x150mm; STAVBNÍ KOLUBA 50mm (max. možná do 100mm)
  - 008 OCHRANNOU KAPOTAŽI LITINOVÝ ŽEB  
150x150mm; STAVBNÍ KOLUBA 50mm (max. možná do 100mm)
  - 009 OCHRANNOU KAPOTAŽI LITINOVÝ ŽEB  
150x150mm; STAVBNÍ KOLUBA 50mm (max. možná do 100mm)
  - 010 OCHRANNOU KAPOTAŽI LITINOVÝ ŽEB  
150x150mm; STAVBNÍ KOLUBA 50mm (max. možná do 100mm)

PODÉLNÝ ŘEZ A2  
RAMPOU DO GARÁŽE A KRČKEM  
1:50



ŘEZ SJEZDEM  
SJEZDEM NA PARKOVIŠTĚ  
1:50



- POZNÁMKY :**
- TATO DOKUMENTACE JE ZPRACOVÁNA VE STUPNI PRO PROVEDENÍ STAVBY DLE VÝHLÁŠKY 499/2006 Sb., A SVOU PODROBNOSTÍ TAK ZAKLÁDÁ PŘEDPOKLAD K VYPRACOVÁNÍ SOUPISU STAVEBNÍCH PRÁČÍ, DODÁVEK A SLUŽEB S VÝKRESNÝM VÝMĚR
  - PROJEKTANT PRŮTOČNÝM STAVEBNÍM A ŽIVOTNÍM NA PŘÍPADNOSTI NUTNOSTI ZPRACOVÁNÍ DODAVATELSKÉ DOKUMENTACE, KTERÁ ZPŘÍJÍ ŘEŠENÍ NAVRŽENÉ V TÝMTO PROJEKTOVÉM STUPNI (NAPŘ. DOKUMENTACE PRO POMOCNÉ PRÁCE A KONSTRUKCE, VÝROBNĚ TECHNICKÉ DOKUMENTACE, DOKUMENTACE VÝROBKŮ DODANÝCH NA STAVBU, VÝKRESY PREFABRIKÁTŮ A MONTÁŽNÍ DOKUMENTACE, APOD.)
  - DODAVATELSKOU DOKUMENTACÍ ZAJIŠTÍ JE ŽIVOTNÍ STAVBY A JE ZAHNUTA V CENĚ DODÁVKY STAVBY
  - V PŘÍPADĚ NEJASNOSTÍ ČI VYVOLANÝCH ZMĚN JE ŽIVOTNÍM PŮVINEN KONTAKTOVAT PROJEKTANTA
  - VŠECHNY KONSTRUKCE JSOU KOTOVÁNY BEZ OMÍTEK A OKLADŮ
  - VŠEKÉ ROZMĚRY JE NUTNÉ OVĚŘIT NA STAVBĚ DLE SKUTEČNÉHO PROVEDENÍ
  - VŠECHNY PROSTUPY JE NUTNÉ KOORDINOVAT S PROJEKTOVOU DOKUMENTACÍ JEDNOTLIVÝCH PROFESÍ
  - U OKENNÍCH OTVORŮ JE KOTOVÁN STAVEBNÍ OTVOR
  - U DVĚRNÍCH OTVORŮ JE KOTOVÁN OCELOVÁ ŽÁRUBEN NA STŘED
  - Z DŮVODU POUŽITÍ PŘEDPŘÍMÝCH PREFABRIKOVANÝCH ŽELEZOBETONOVÝCH PANELŮ BUDE VE VŠECH PROSTORECH POD STŘEŠÍM PROVEDENÍ ŠÁKROKARTONOVÝ POVLIED
  - NENOSNÉ ŽDĚNÉ DĚLČÍ KONSTRUKCE (PŘÍČKY) MUSÍ BÝT KE STŘEŠNÍ KONSTRUKCI PŘEPŘENĚNY KLUSNĚ A RÁDNĚ ODILATOVÁNY A UTEŠNĚNY (DILATAČNÍ MEZERA MN.20mm)
  - VŠECHNY POVRCHOVÉ ÚPRAVY A BAREVNOST MUSÍ PO PŘEDLOŽENÍ VZORKU ODSOUHLASIT INVEŠTOR
  - NEDÍLNOU SOUČÁSTÍ PROJEKTOVÉ DOKUMENTACE JE TECHNICKÁ ZPRÁVA D.1.1.1 ÚPŘESŇUJÍCÍ ROZSAH A PROVEDENÍ PRÁČÍ NEPOSTIŽITELNÝCH VE VÝKRESOVÉ ČÁSTI.

20.000 m <sup>2</sup> ± 293,65 m <sup>2</sup> m. m. Souř. systém: JTSK Výškový systém: BpV	
název projektu	
stavby	DPS
DOKUMENTACE PRO PROVEDENÍ STAVBY	URČOV
stavby	generální architekt
BYTOVÝ DŮM 5.V. KÝVNA	
stavby	p.č. 1289, 1290, 1291
stavby	k.ú. Turnov (711 601)
REZANNA & BARTOŠ s.r.o.	
Jenkovice 111	
303 46 Jenkovice	
projekční část	
REZANNA & BARTOŠ s.r.o.	
Jenkovice 111	
303 46 Jenkovice	
Ing. Jiří Bartoš	
Stavby 128, 149 02 Velká Pořeň	
Číslo 060217	
v oboru posuzování stavby	
část	
D.1.1.B ARCHITEKTONICKO-STAVEBNÍ ŘEŠENÍ	
výkres	
Řezy B: RAMPU; SJEZD	
datum zhotovení	
05/2025	mřížka
1:50	paré
datum revize	číslo revize
-	-
D.1.1.B.8	